

GRPUSER

Rédaction	Vérification	Approbation
F.BASSO		

Date : 3 Mai 2006

Avant-propos :

Ce document concerne le programme GRPUSER

SOMMAIRE

1. Description	3
2. Pré requis	3
3. Utilisation	3
3.1 Ajout d'un ou plusieurs groupes	Erreur ! Signet non défini.
3.2 Suppression d'un ou plusieurs groupes	5
3.3 Filtrer la liste des groupes.....	5
4. Versions.....	6
5. Développement.....	6
Références documentaires.....	7
Documents de référence	7
Historique des révisions	7

1. Description

GRPUSER est un logiciel permettant d'extraire la liste des utilisateurs membre d'un groupe de l'active directory dans u fichier CSV.

2. Pré requis

Pour fonctionner **GRPUSER** doit être exécuté

- Sous Windows 2000 ou XP
- Sur un ordinateur faisant partie d'un domaine Windows 2000 ou 2003
- Avec un compte utilisateur ayant les droits de visionner les membres des groupes dans l'AD.

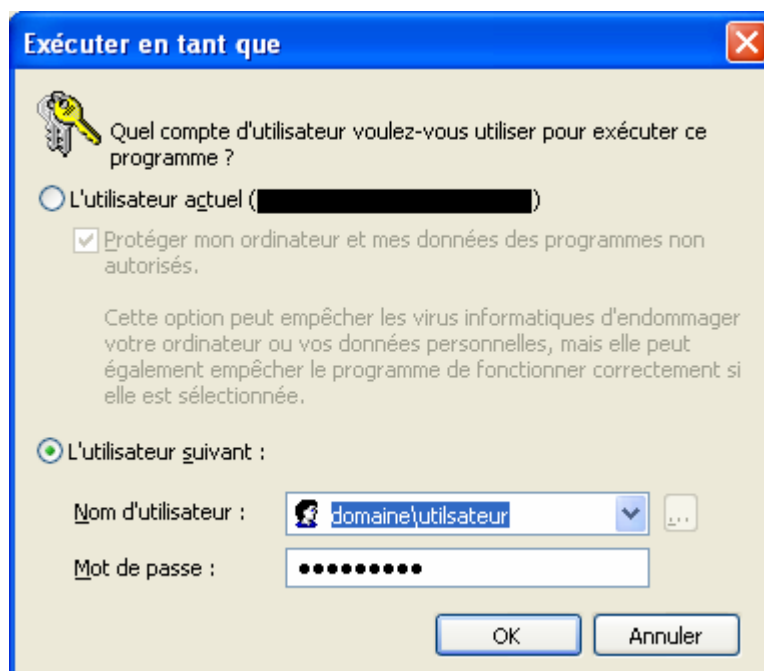
3. Utilisation

Pour exécuter **GRPUSER** avec un compte utilisateur ayant les droits voulus il y a trois modes opératoires

- en se connectant avec un compte qui bénéficie des droits.
- en utilisant le **runas** de Windows pour ce faire
Clic droit sur pcrgp.exe -> exécuter en tant que



Là indiquez le nom et le mot de passe d'un utilisateur ayant les droits de modifier les membres d'un groupe et clic sur OK



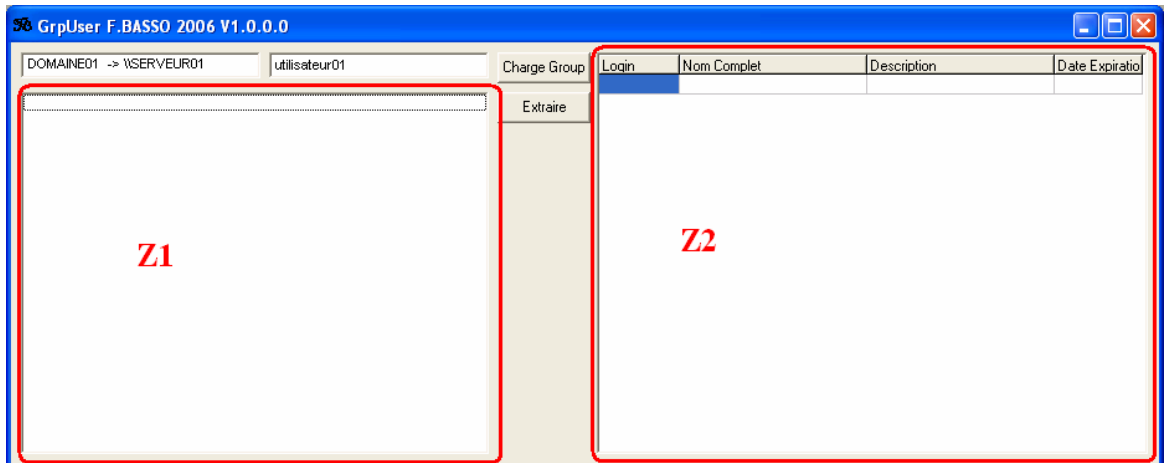
- en utilisant **execas** voir la documentation de **execas**.

Au démarrage l'application va rechercher le domaine, le nom de l'utilisateur et le nom du contrôleur de domaine sur le quel l'ordinateur s'est connecté.

L'interface de l'application se décompose en deux zones.

Z1 Liste des groupes existants sur le contrôleur de domaine

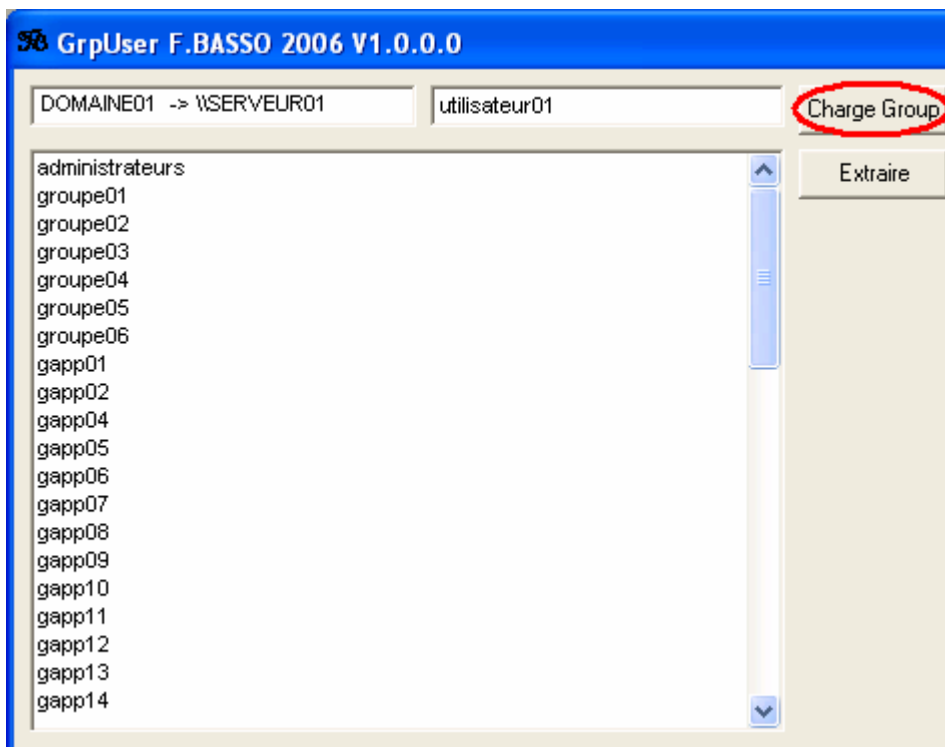
Z2 Liste des utilisateurs membre du groupe sélectionné



3.1 Chargement de la liste des groupes

Cliquez sur le bouton Charge Groupe

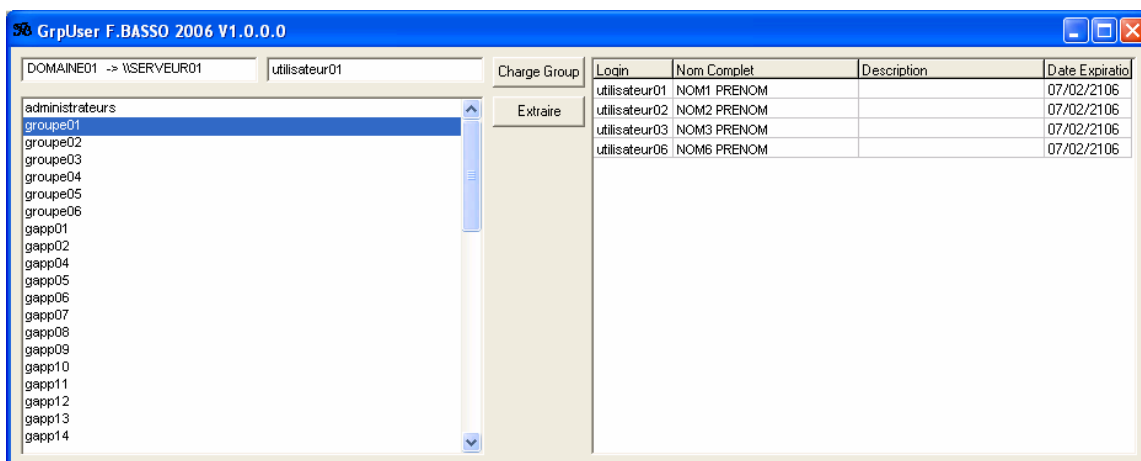
La liste des groupes se charge cela peut prendre du temps s'il existe beaucoup de groupes



3.2 Affichage de la liste des utilisateurs d'un groupe

Sélectionnez le groupe dont vous voulez connaître les membres dans Z1

La liste des utilisateurs se met à jour. Cela peut prendre du temps si le groupe a beaucoup de membres.



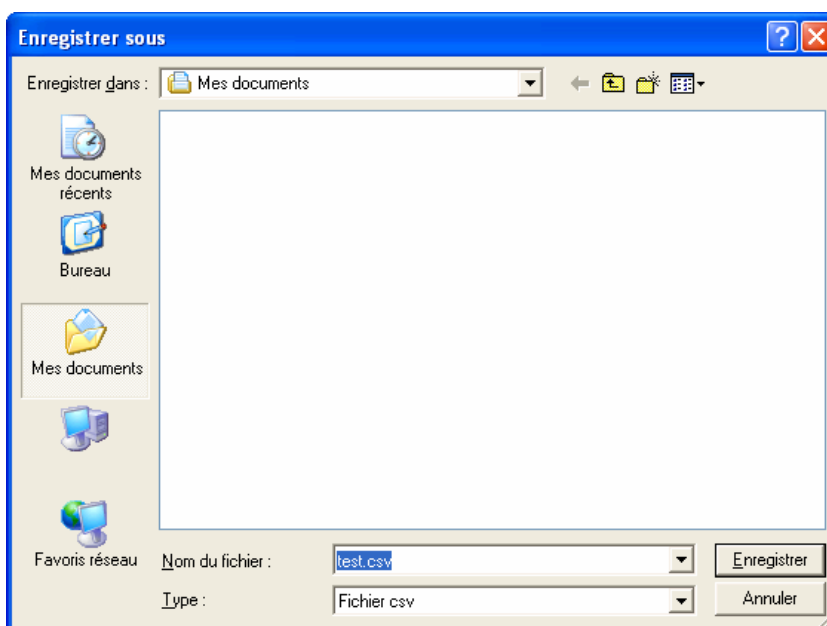
La grille des utilisateurs contient le login, le nom complet, une description et la date d'expiration du compte.

3.3 Extraction de la liste des utilisateurs

Pour extraire la liste des utilisateurs

Cliquez sur le bouton Extraire

Une boîte de dialogue s'ouvre vous demandant dans quel fichier faire l'extraction



Vous obtenez ainsi un fichier CSV contenant la liste des utilisateurs

4. Versions

5. Développement

Ce programme est écrit en Delphi 7 et 2005.
Plate-forme de test Windows 2000, Windows XP SP1 et SP2
Domaine 2000 et 2003

Références documentaires

Documents de référence

Les documents cités dans le présent document ou utiles à la compréhension de son contenu sont :

Titre	Référence

Historique des révisions

Les versions successives du présent document sont :

	Version	Rédacteur	Date	Objet de la révision
Version en vigueur	V1	BASSO François	04/05/2006	Création du document
Versions antérieures				